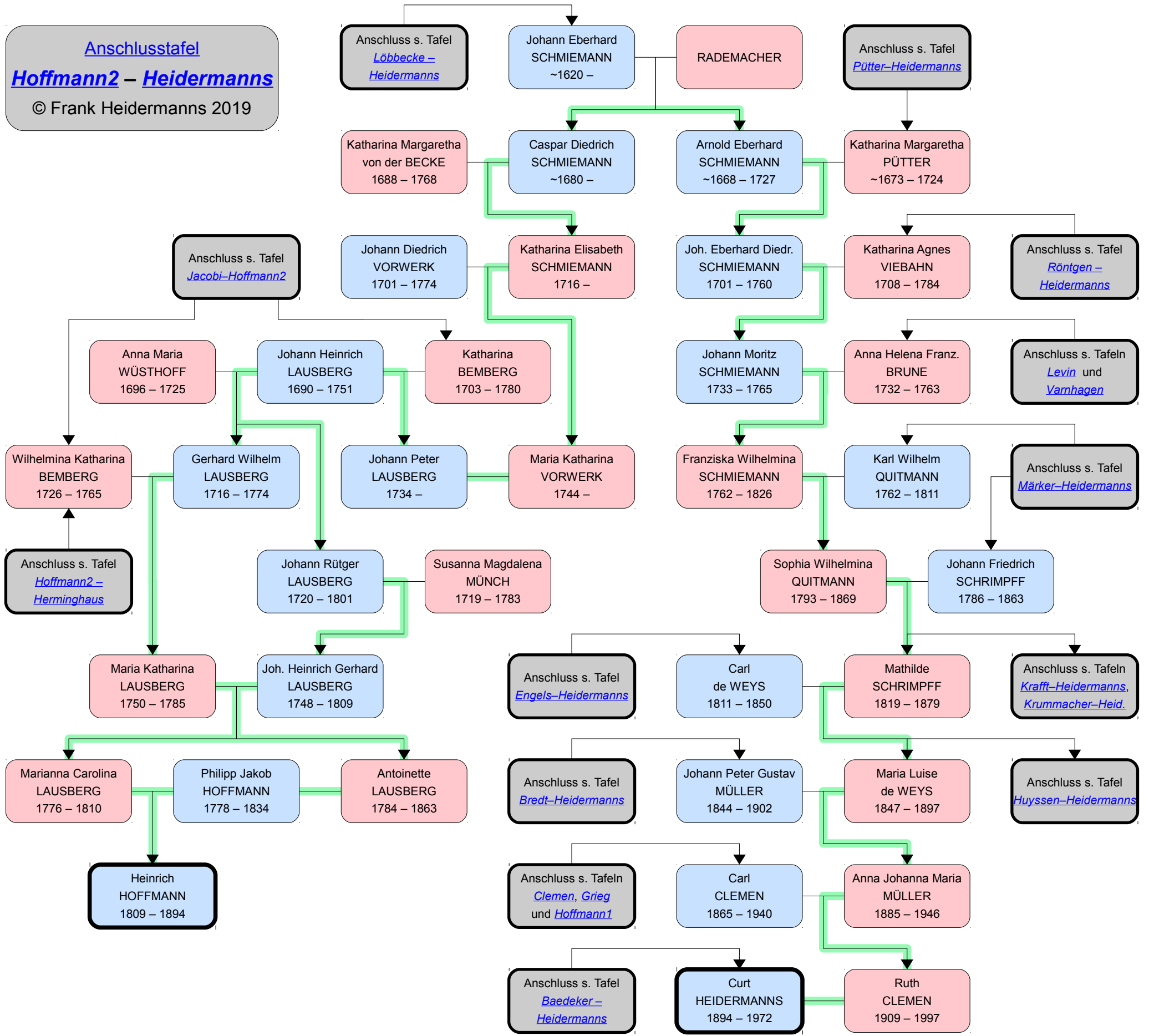


**Anschlussstafel**  
**Hoffmann2 – Heidermanns**  
 © Frank Heidermanns 2019



Anschluss s. Tafel  
*Löbbecke – Heidermanns*

Johann Eberhard  
 SCHMIEMANN  
 ~1620 –

RADEMACHER

Anschluss s. Tafel  
*Pütter-Heidermanns*

Katharina Margaretha  
 von der BECKE  
 1688 – 1768

Caspar Diedrich  
 SCHMIEMANN  
 ~1680 –

Arnold Eberhard  
 SCHMIEMANN  
 ~1668 – 1727

Katharina Margaretha  
 PÜTTER  
 ~1673 – 1724

Anschluss s. Tafel  
*Jacobi – Hoffmann2*

Johann Diedrich  
 VORWERK  
 1701 – 1774

Katharina Elisabeth  
 SCHMIEMANN  
 1716 –

Joh. Eberhard Diedr.  
 SCHMIEMANN  
 1701 – 1760

Katharina Agnes  
 VIEBAHN  
 1708 – 1784

Anschluss s. Tafel  
*Röntgen – Heidermanns*

Anna Maria  
 WÜSTHOFF  
 1696 – 1725

Johann Heinrich  
 LAUSBERG  
 1690 – 1751

Katharina  
 BEMBERG  
 1703 – 1780

Johann Moritz  
 SCHMIEMANN  
 1733 – 1765

Anna Helena Franz.  
 BRUNE  
 1732 – 1763

Anschluss s. Tafeln  
*Levin und Varnhagen*

Wilhelmina Katharina  
 BEMBERG  
 1726 – 1765

Gerhard Wilhelm  
 LAUSBERG  
 1716 – 1774

Johann Peter  
 LAUSBERG  
 1734 –

Maria Katharina  
 VORWERK  
 1744 –

Franziska Wilhelmina  
 SCHMIEMANN  
 1762 – 1826

Karl Wilhelm  
 QUITMANN  
 1762 – 1811

Anschluss s. Tafel  
*Märker – Heidermanns*

Anschluss s. Tafel  
*Hoffmann2 – Herminghaus*

Johann Rütger  
 LAUSBERG  
 1720 – 1801

Susanna Magdalena  
 MÜNCH  
 1719 – 1783

Sophia Wilhelmina  
 QUITMANN  
 1793 – 1869

Johann Friedrich  
 SCHRIMPF  
 1786 – 1863

Anschluss s. Tafel  
*Engels – Heidermanns*

Carl  
 de WEYS  
 1811 – 1850

Mathilde  
 SCHRIMPF  
 1819 – 1879

Anschluss s. Tafeln  
*Kraft – Heidermanns,  
 Krummacher – Heid.*

Marianna Carolina  
 LAUSBERG  
 1776 – 1810

Philipp Jakob  
 HOFFMANN  
 1778 – 1834

Antoinette  
 LAUSBERG  
 1784 – 1863

Anschluss s. Tafel  
*Bredt – Heidermanns*

Johann Peter Gustav  
 MÜLLER  
 1844 – 1902

Maria Luise  
 de WEYS  
 1847 – 1897

Anschluss s. Tafel  
*Huysen – Heidermanns*

Heinrich  
 HOFFMANN  
 1809 – 1894

Anschluss s. Tafeln  
*Clemen, Grieg  
 und Hoffmann1*

Carl  
 CLEMEN  
 1865 – 1940

Anna Johanna Maria  
 MÜLLER  
 1885 – 1946

Anschluss s. Tafel  
*Baedeker – Heidermanns*

Curt  
 HEIDERMANNS  
 1894 – 1972

Ruth  
 CLEMEN  
 1909 – 1997